

DFS60 增量型編碼器



產品優勢

60mm標準型高解析度增量型編碼器，單圈解析度最高可至65536。多種機械及電氣介面可供選擇。可程式版本，可依需求修改電氣介面及單圈解析度。市場唯一可程式電氣介面及零點位置。

高工業保護等級、大範圍的操作環境溫度及長距軸承，讓DFS60能滿足各種惡劣的環境的應用需求。

產品優勢

- 60mm 簡實外型設計
- 單圈解析度最高可達16bits
- 可程式版本，客戶可依據應用修改電氣輸出型式、零點位置、零點寬幅及單圈解析度
- 可透過設定工具(PGT-08-S)或控制器(RS-485)進行產品參數設定
- 接頭式電纜出線型式，滿足客戶徑向及軸向安裝需求

- M23/M12 接頭型式，提供徑向及軸向型式可供選擇
- 多種機械介面可選，法蘭面實心軸、伺服凸緣、中空軸及半中空軸
- 中空軸心由15mm至3/8" 多種尺寸可選
- 可藉由外部信號進行零點設定

客戶效益

- 可程式版本，可降低庫存成本及停機時間的損失
- 單圈高達65536的高解析度可滿足更精密與高階應用需求
- 高IP等級及長距軸承的設計讓產品更耐久與穩定

- 可程式版本，透過電腦與設定工具(PGT-08-S)或單機設定工具(PGT-10-S) 快速又方便的依照實際需求進行參數設定。
- 可隨意設定零點位置，使安裝更簡易



技術資料

特性

類型	E	B	A
單圈解析度 ^{1) 2)}	100 ... 2048 ²⁾	1 ... 10000 ²⁾	1 ... 65536 ²⁾
訊號相位	90° 電氣/解析度		
訊號參考點			
數量	1		
位置	90° 電子 A 和 B		
誤差極限	± 0.3°	± 0.05°	± 0.03°
量測步調誤差			
解析度 1 ... 99	–	± 0.08°	± 0.04°
解析度 100 ... 10000	± 0.2°	± 0.01°	± 0.008°
解析度 > 10000	–	–	± 0.002°

¹⁾ 請參考最大解析度範圍圖表

²⁾ 詳細的單圈解析度資訊請見後方資訊

介面

電氣介面	4.5 ... 5.5 V, TTL/RS422 10 ... 32 V, TTL/RS422 10 ... 32 V, HTL/push pull 4.5 ... 5.5 V, TTL/RS422, 外部零點設定功能, M23接頭 10 ... 32 V, TTL/RS422, 外部零點設定功能, M23接頭 10 ... 32 V, HTL/push pull, 外部零點設定功能, M23接頭 – 4.5 ... 32 V, TTL/HTL 可程式設定 ¹⁾ – 4.5 ... 32 V, TTL/HTL 可程式設定歸零功能, M23接頭 ¹⁾	
開機後的初始化時間	4.5 ... 5.5 V, TTL/RS422 40 ms 10 ... 32 V, TTL/RS422 40 ms 10 ... 32 V, HTL/push pull 40 ms 4.5 ... 5.5 V, TTL/RS422, 0-SET Max. 30 ms 10 ... 32 V, TTL/RS422, 0-SET Max. 30 ms 10 ... 32 V, HTL/HTL 可程式設定 Max. 30 ms 4.5 ... 32 V, TTL/HTL 可程式設定 – 最大30 ms/max. 機械零脈衝寬度為 32 ms 4.5 ... 32 V, TTL/HTL 可程式設定, 0-SET – 最大30 ms/max. 機械零脈衝寬度為 32 ms	
0-SET 零脈衝教導 ²⁾	–	H – active ; (L = 0 ... 3 V, H = 4 ... U _s V)

¹⁾ 出廠值: 輸出等級 TTL.

²⁾ 僅提供電氣介面M、U、V及W, 搭配M23接頭型號

近接
氣壓缸
靜電容

光電
光纖

對比
色彩
螢光

U型
超音波
陣列式

位移
距離

位置傳送
區域光柵

視覺
2D
3D
影像

編碼器

流體

安全區域
安全視覺
安全光柵
安全開關
模組/PLC

條碼辨識
區域掃描
體積量測
RFID
接線模組

支架
電纜線
反射片
光纖管

技術資料

電氣介面

類型	E	B	A
軸徑			
法蘭面	10 x 19 mm		
伺服凸緣	6 x 10 mm		
半中空軸, 金屬中空軸	6, 8, 10, 12, 14, 15 mm 和 3/8", 1/2", 5/8"		
塑膠中空軸	10, 12, 14, 15 mm 和 3/8", 1/2"		
重量			
法蘭面, 伺服凸緣	0.3 kg		
半中空軸, 中空軸	0.2 kg		
啟動轉矩			
法蘭面, 伺服凸緣	6.2 gcm ²		
半中空軸, 中空軸	40 gcm ²		
最大輸出頻率			
TTL/RS422	300 kHz	600 kHz	820 kHz
HTL/Push pull	300 kHz	600 kHz	820 kHz
TTL/HTL 可程式設定	–	600 kHz	820 kHz
運轉速度 ¹⁾			
法蘭面, 伺服凸緣	10,000 rpm		
半中空軸	6,000 rpm		
塑膠中空軸	9,000 rpm	12,000 rpm	
Metal 中空軸	9,000 rpm		
旋轉加速度	5 x 10 ⁵ rad/s ²		
運轉扭力在 20°C			
法蘭面, 伺服凸緣	0.3 Ncm		
半中空軸, 中空軸	0.6 Ncm		
啟動扭力在 20°C			
法蘭面, 伺服凸緣	0.5 Ncm		
半中空軸, 中空軸	0.8 Ncm		
軸荷重			
法蘭面, 伺服凸緣	80 N (徑向); 40 N (軸向)		
軸荷重 靜態/動態	± 0.3/± 0.1 mm (徑向); ± 0.5/± 0.2 mm (軸向)		± 0.3/± 0.05 mm (徑向) ± 0.5/± 0.01 mm (軸向)
培林耐用度	3.6 x 10 ¹⁰ 轉		
負載電流			
4.5 ... 5.5 V, TTL/RS422	30 mA		
10 ... 32 V, TTL/RS422	30 mA		
10 ... 32 V, HTL/push pull	30 mA		
4.5 ... 5.5 V, TTL/RS422, 0-SET	30 mA		
10 ... 32 V, TTL/RS422, 0-SET	30 mA		
10 ... 32 V, HTL/Push pull, 0-SET	30 mA		
4.5 ... 32 V, TTL/HTL 可程式設定	–	30 mA	
4.5 ... 32 V, TTL/HTL 可程式設定, 0-SET	–	30 mA	
無負載操作電流			
4.5 ... 5.5 V, TTL/RS422	40 mA		

技術資料

類型	E	B	A
無負載消耗功率			
10 ... 32 V, TTL/RS422	0.5 W		
10 ... 32 V, HTL/push pull	0.5 W		
4.5 ... 5.5 V, TTL/RS422, 0-SET	0.7 W		
10 ... 32 V, TTL/RS422, 0-SET	0.7 W		
10 ... 32 V, HTL/HTL 可程式設定	–	0.7 W	
4.5 ... 32 V, TTL/HTL 可程式設定, 0-SET	–	0.7 W	
反極性保護			
4.5 ... 5.5 V, TTL/RS422	無		
10 ... 32 V, TTL/RS422	有		
10 ... 32 V, HTL/push pull	有		
4.5 ... 5.5 V, TTL/RS422, 0-SET	有		
10 ... 32 V, TTL/RS422, 0-SET	有		
10 ... 32 V, HTL/HTL 可程式設定	–	有	
4.5 ... 32 V, TTL/HTL 可程式設定, 0-SET	–	有	
輸出短路保護			
4.5 ... 5.5 V, TTL/RS422	有 ²⁾		
10 ... 32 V, TTL/RS422	有 ³⁾		
10 ... 32 V, HTL/push pull	有 ²⁾		
4.5 ... 5.5 V, TTL/RS422, 0-SET	有 ²⁾		
10 ... 32 V, TTL/RS422, 0-SET	有 ³⁾		
10 ... 32 V, HTL/HTL 可程式設定	–	有, HTL ²⁾ 和 TTL ³⁾	
4.5 ... 32 V, TTL/HTL 可程式設定, 0-SET	–	有, HTL ²⁾ 和 TTL ³⁾	

¹⁾ 產品溫昇 3.3 k/1,000 rpm, 請注意工作溫度範圍

²⁾ 與其他信號, 電源, 接地短路保護時間最長30s

³⁾ 與其他信號, 接地短路保護時間最長30s.

環境參數

工作溫度範圍	0 ... +85 °C	–30 ... +100 °C	
儲存溫度範圍 (無包裝)	–40 ... +100 °C		
相對溼度 ¹⁾	90 %		
EMC ²⁾	符合 EN 61000-6-2 和 EN 61000-6-3		
衝擊震動承受度			
衝擊 EN 60068-2-27	50 g/6 ms	70 g/6 ms	60 g/6 ms
震動 EN 60068-2-6	20 g/10 ... 2,000 Hz	30 g/10 ... 2,000 Hz	20 g/10 ... 2,000 Hz
工業保護等級 IEC 60529			
軸心	IP 65		
接頭式外殼 ³⁾	IP 67		
出線式外殼	IP 67		

¹⁾ 不允許的光學掃描凝結。

²⁾ 電氣介面10...32 V, TTL/RS422 和 10...32 V, HTL/HTL 符合 EN 61000-6-2 和 EN 61000-6-4, A類型設備

³⁾ 與接頭連接時。

近接
氣壓缸
靜電容

光電
光纖

對比
色彩
螢光

U型
超音波
陣列式

位移
距離

位置傳送
區域光柵

視覺
2D
3D
影像

編碼器

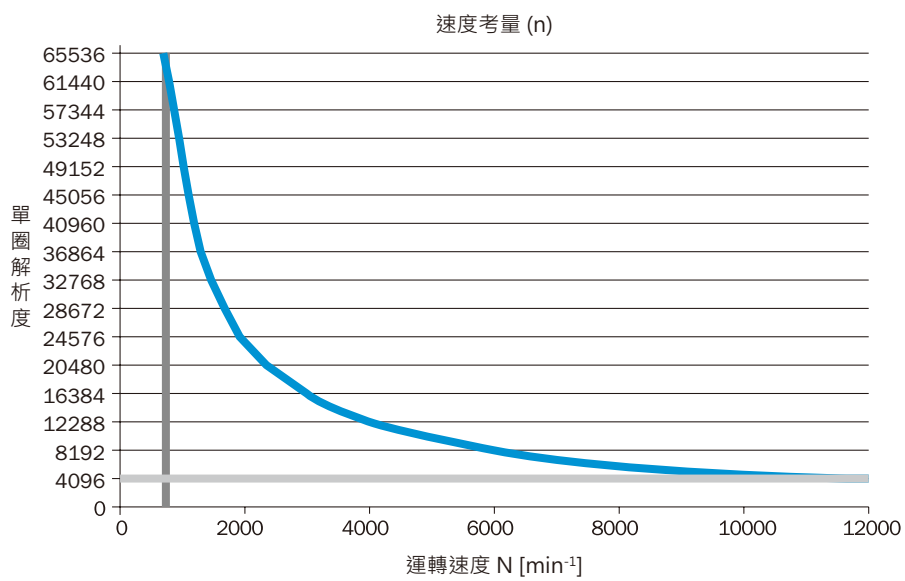
流體

安全區域
安全視覺
安全光柵
安全開關
模組/PLC

條碼辨識
區域掃描
體積量測
RFID
接線模組

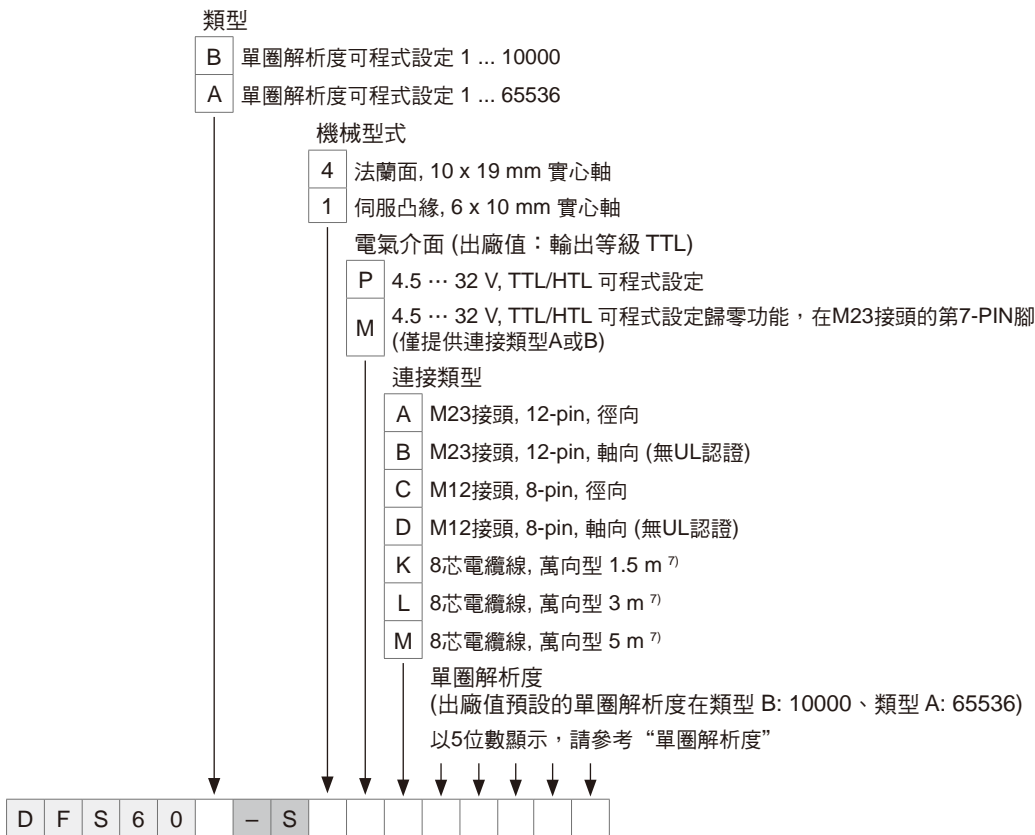
支架
電纜線
反射片
光纖管

最大解析度範圍



產品資訊

型號選擇說明：法蘭面 和 伺服凸緣, 可程式設定



⁷⁾ 萬向型電纜線, 不須扭轉即可達到徑向或軸向的需求

以下功能可以透過程式化設定：

- 可使用PGT-08-S or PGT-10-S程式化工具設定單圈解析度1 ... 65536 (請參考後方配件資訊)
- 可使用PGT-08-S or PGT-10-S程式化工具設定電子零點信號寬幅 90°, 180°, 270° (請參考後方配件資訊)
- 可使用PGT-08-S or PGT-10-S程式化工具設定機械零點信號寬幅1° ... 359° (請參考後方配件資訊)
- 可使用PGT-08-S or PGT-10-S程式化工具設定輸出電壓等級 TTL/HTL (請參考後方配件資訊)
- 可使用PGT-08-S or PGT-10-S程式化工具設定歸零功能(請參考後方配件資訊)和設備的M23接頭插座第7-PIN腳連接時 (連接類型 A 和 B)

近接
氣壓缸
靜電容

光電
光纖

對比
色彩
螢光

U型
超音波
陣列式

位移
距離

位置傳送
區域光柵

視覺
2D
3D
影像

編碼器

流體

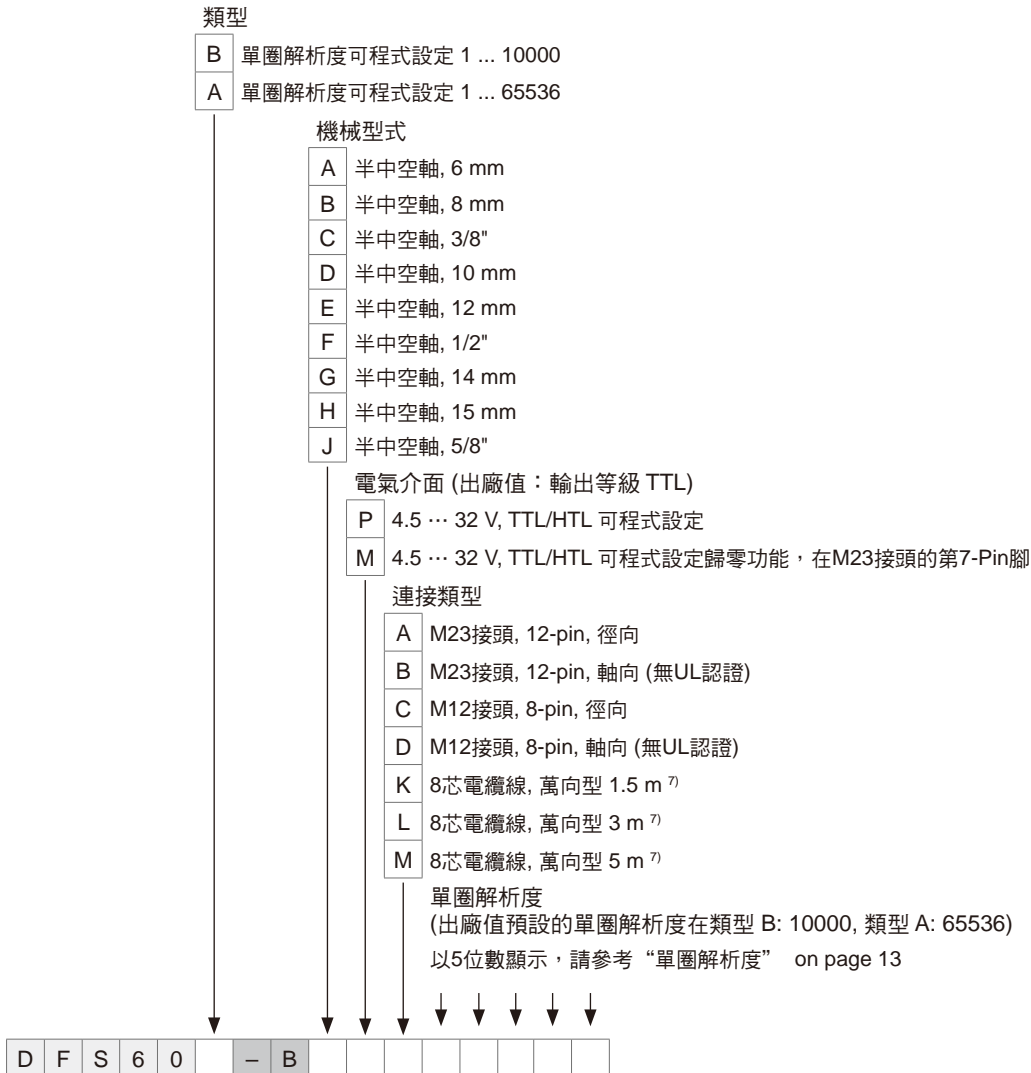
安全區域
安全視覺
安全光柵
安全開關
模組/PLC

條碼辨識
區域掃描
體積量測
RFID
接線模組

支架
電纜線
反射片
光纖管

產品資訊

型號選擇說明：半中空軸, 可程式設定



⁷⁾ 萬向型電纜線，不須扭轉即可達到徑向或軸向的需求

以下功能可以透過程式化設定：

- 可使用PGT-08-S or PGT-10-S程式化工具設定單圈解析度1 ... 65536 (請參考後方配件資訊)
- 可使用PGT-08-S or PGT-10-S程式化工具設定電子零點信號寬幅 90° , 180° , 270° (請參考後方配件資訊)
- 可使用PGT-08-S or PGT-10-S程式化工具設定機械零點信號寬幅1° ... 359° (請參考後方配件資訊)
- 可使用PGT-08-S or PGT-10-S程式化工具設定輸出電壓等級 TTL/HTL (請參考後方配件資訊)
- 可使用PGT-08-S or PGT-10-S程式化工具設定歸零功能(請參考後方配件資訊)和設備的M23接頭插座第7-PIN腳連接時 (連接類型 A 和 B)

產品資訊

型號選擇說明：中空軸，可程式設定



⁷⁾ 萬向型電纜線，不須扭轉即可達到徑向或軸向的需求

以下功能可以透過程式化設定：

- 可使用PGT-08-S or PGT-10-S程式化工具設定單圈解析度1 ... 65536 (請參考後方配件資訊)
- 可使用PGT-08-S or PGT-10-S程式化工具設定電子零點信號寬幅 90° , 180° , 270° (請參考後方配件資訊)
- 可使用PGT-08-S or PGT-10-S程式化工具設定機械零點信號寬幅1° ... 359° (請參考後方配件資訊)
- 可使用PGT-08-S or PGT-10-S程式化工具設定輸出電壓等級 TTL/HTL (請參考後方配件資訊)
- 可使用PGT-08-S or PGT-10-S程式化工具設定歸零功能(請參考後方配件資訊)和設備的M23接頭插座第7-PIN腳連接時 (連接類型 A 和 B)

近接
氣壓缸
靜電容

光電
光纖

對比
色彩
螢光

U型
超音波
陣列式

位移
距離

位置傳送
區域光柵

視覺
2D
3D
影像

編碼器

流體

安全區域
安全視覺
安全光柵
安全開關
模組/PLC

條碼辨識
區域掃描
體積量測
RFID
接線模組

支架
電纜線
反射片
光纖管

產品資訊

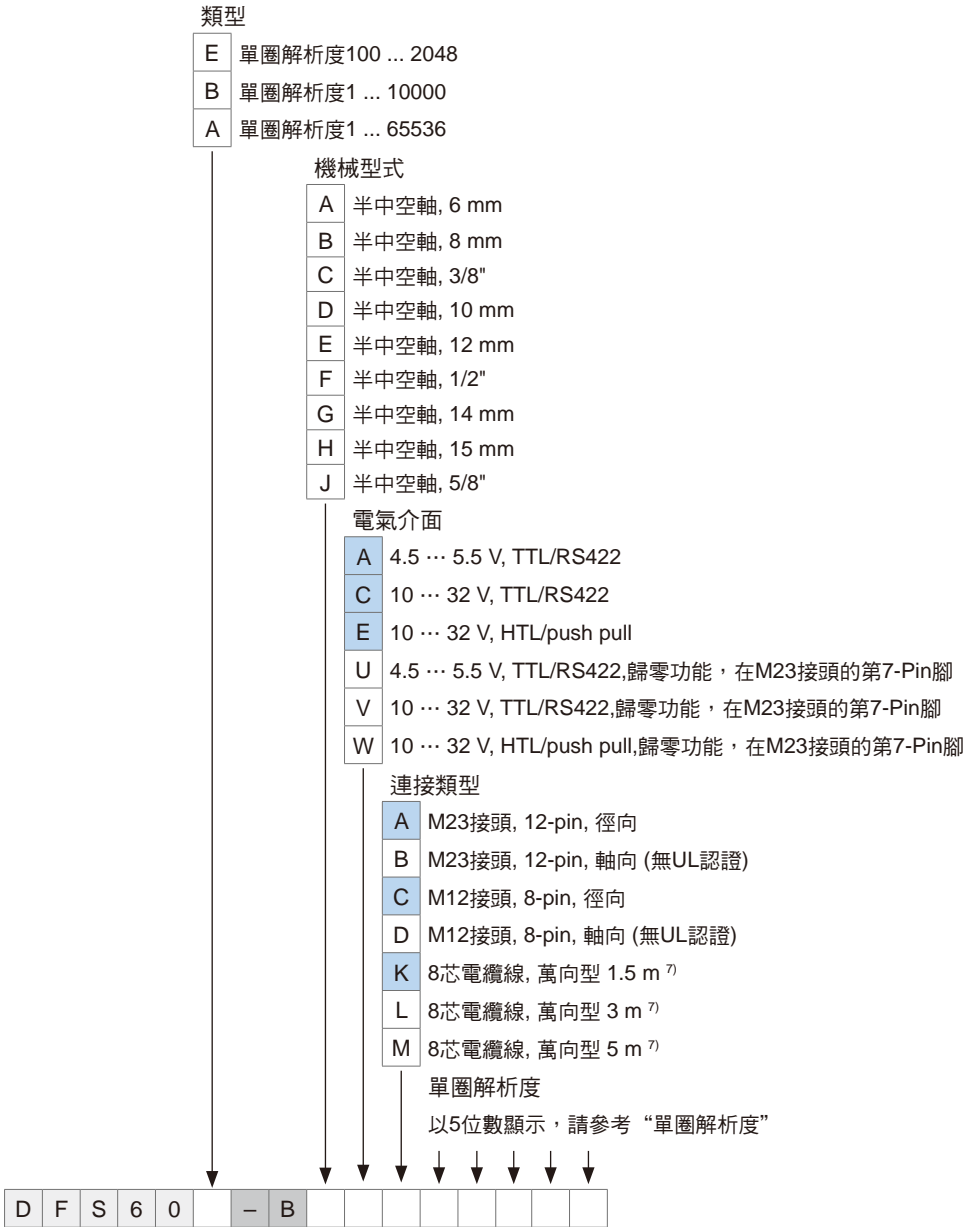
型號選擇說明：法蘭面 和 伺服凸緣 (標準型) 固定解析度



⁷⁾ 萬向型電纜線, 不須扭轉即可達到徑向或軸向的需求

產品資訊

型號選擇說明：半中空軸 (標準型) 固定解析度



⁷⁾ 萬向型電纜線, 不須扭轉即可達到徑向或軸向的需求

近接
氣壓缸
靜電容

光電
光纖

對比
色彩
螢光

U型
超音波
陣列式

位移
距離

位置傳送
區域光柵

視覺
2D
3D
影像

編碼器

流體

安全區域
安全視覺
安全光柵
安全開關
模組/PLC

條碼辨識
區域掃描
體積量測
RFID
接線模組

支架
電纜線
反射片
光纖管

產品資訊

型號選擇說明：中空軸 (標準型) 固定解析度

類型

- E 單圈解析度100 ... 2048
- B 單圈解析度1 ... 10000
- A 單圈解析度1 ... 65536

機械型式

- A Metal 中空軸, 6 mm
- B Metal 中空軸, 8 mm
- C Metal 中空軸, 3/8"
- D Metal 中空軸, 10 mm
- E Metal 中空軸, 12 mm
- F Metal 中空軸, 1/2"
- G Metal 中空軸, 14 mm
- H Metal 中空軸, 15 mm
- J Metal 中空軸, 5/8"
- 3 塑膠中空軸, 3/8"
- 4 塑膠中空軸, 10 mm
- 5 塑膠中空軸, 12 mm
- 6 塑膠中空軸, 1/2"
- 7 塑膠中空軸, 14 mm
- 8 塑膠中空軸, 15 mm

電氣介面

- A 4.5 ... 5.5 V, TTL/RS422
- C 10 ... 32 V, TTL/RS422
- E 10 ... 32 V, HTL/push pull
- U 4.5 ... 5.5 V, TTL/RS422, 歸零功能, 在M23接頭的第7-Pin腳
- V 10 ... 32 V, TTL/RS422, 歸零功能, 在M23接頭的第7-Pin腳
- W 10 ... 32 V, HTL/push pull, 歸零功能, 在M23接頭的第7-Pin腳

連接類型

- A M23接頭, 12-pin, 徑向
- C M12接頭, 8-pin, 徑向
- K 8芯電纜線, 萬向型 1.5 m⁷⁾
- L 8芯電纜線, 萬向型 3 m⁷⁾
- M 8芯電纜線, 萬向型 5 m⁷⁾

單圈解析度

以5位數顯示, 請參考“單圈解析度”



⁷⁾ 萬向型電纜線, 不須扭轉即可達到徑向或軸向的需求

單圈解析度

	E	B	A
單圈解析度	00100	00100	00100
	00200	00200	00200
	00250	00250	00250
	00256	00300	00300
	00314	00314	00314
	00360	00360	00360
	00500	00500	00500
	00512	00512	00512
	00720	00720	00720
	01000	01000	01000
	01024	01024	01024
	01250	01250	01250
	02000	02000	02000
	02048	02048	02048
		02500	02500
		03600	03600
		04000	04000
		04096	04096
		05000	05000
		07200	07200
		08192	08192
		10000	10000
			16384
		32768	
		65536	

可客製化設計

可客製化設計

近接
氣壓缸
靜電容

光電
光纖

對比
色彩
螢光

U型
超音波
陣列式

位移
距離

位置傳送
區域光柵

視覺
2D
3D
影像

編碼器

流體

安全區域
安全視覺
安全光柵
安全開關
模組/PLC

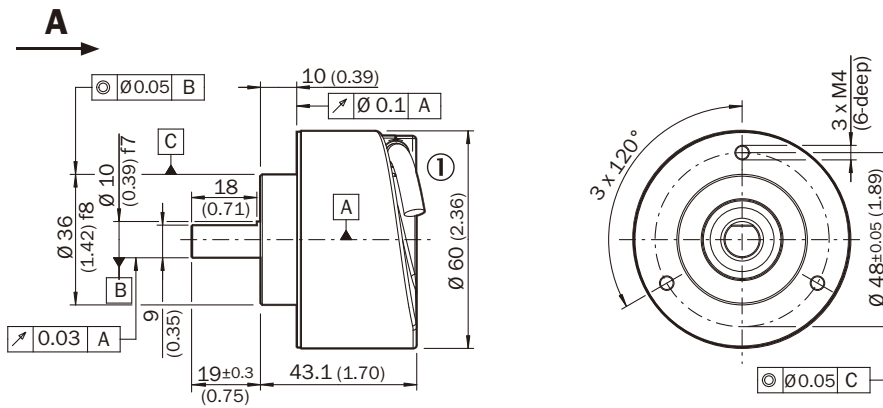
條碼辨識
區域掃描
體積量測
RFID
接線模組

支架
電纜線
反射片
光纖管

尺寸圖

法蘭面，直接出線式

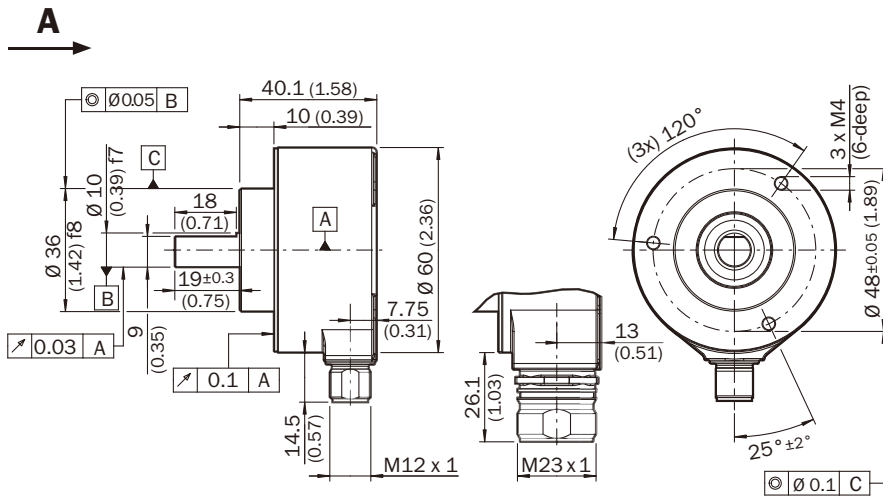
尺寸單位：mm



按一般公差DIN ISO 2768-mk.

1 電纜線直徑= 5.6 ± 0.2 mm；彎曲半徑 $R = 30$ mm.

法蘭面，徑向接頭，M12和M23插座式



按一般公差DIN ISO 2768-mk.

近接
氣壓缸
靜電容

光電
光纖

對比
色彩
螢光

U型
超音波
陣列式

位移
距離

位置傳送
區域光柵

視覺
2D
3D
影像

編碼器

流體

安全區域
安全視覺
安全光柵
安全開關
模組/PLC

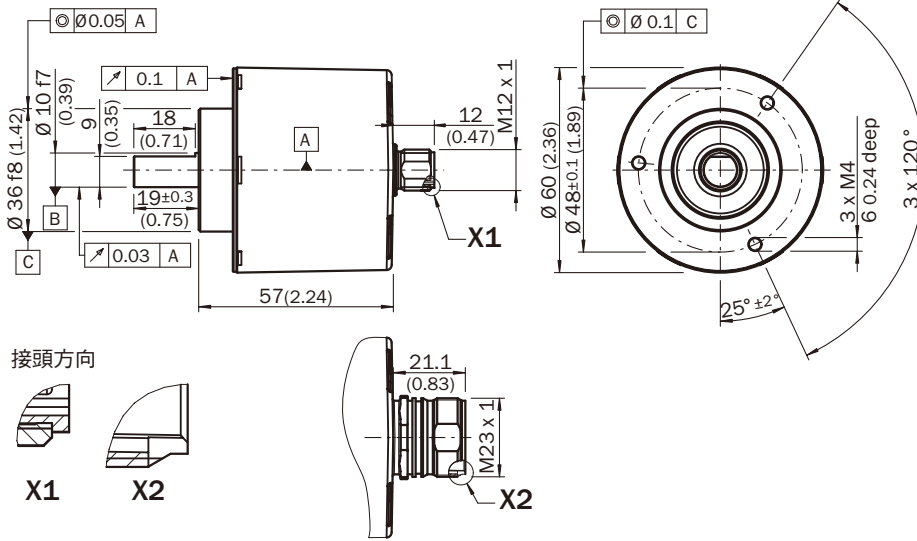
條碼辨識
區域掃描
體積量測
RFID
接線模組

支架
電纜線
反射片
光纖管

尺寸圖

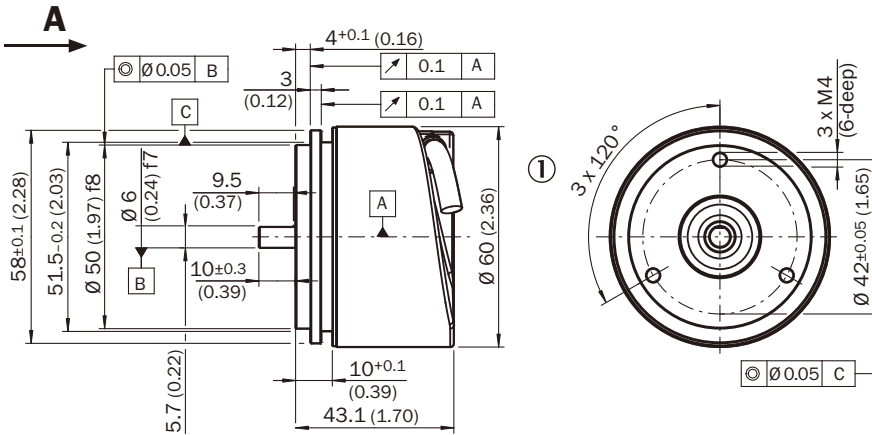
法蘭面, 軸向接頭, M12和M23插座式

尺寸單位: mm



按一般公差DIN ISO 2768-mk.

伺服凸緣, 直接出線式



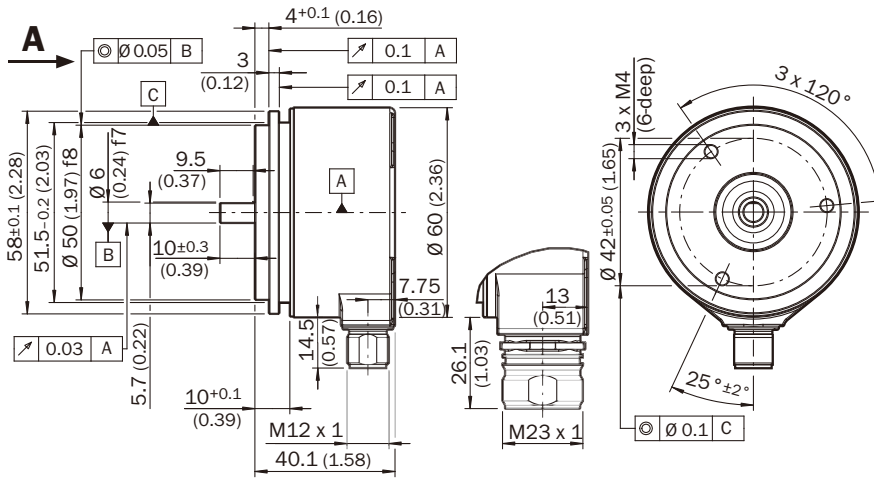
按一般公差DIN ISO 2768-mk.

1 電纜線直徑= 5.6 ± 0.2 mm ; 彎曲半徑 R = 30 mm.

尺寸圖

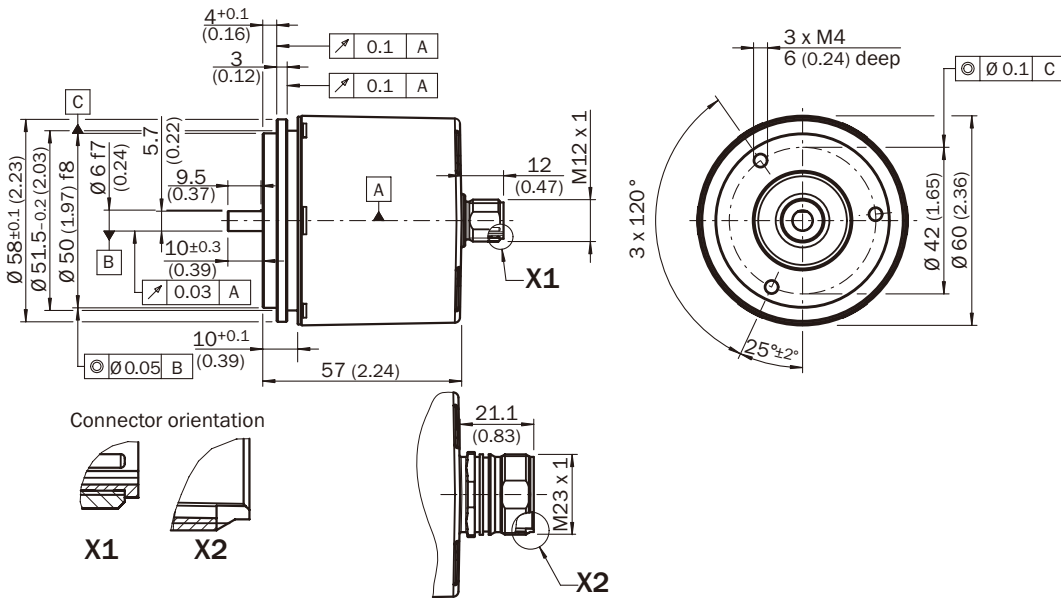
伺服凸緣，徑向接頭，M12和M23插座式

尺寸單位：mm



按一般公差DIN ISO 2768-mk.

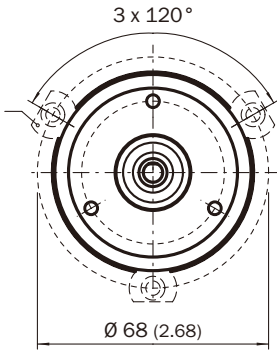
伺服凸緣，軸向接頭，M12和M23插座式



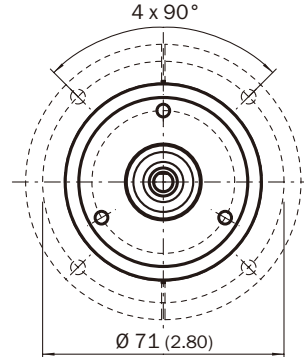
按一般公差DIN ISO 2768-mk.

尺寸圖

伺服固定夾片 建議安裝方式
訂貨代號：2029166

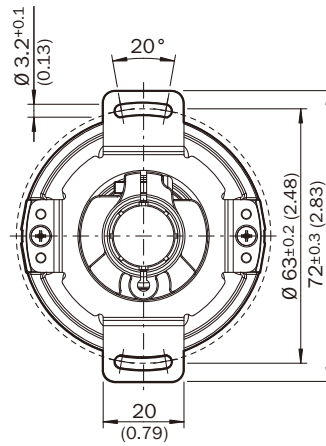
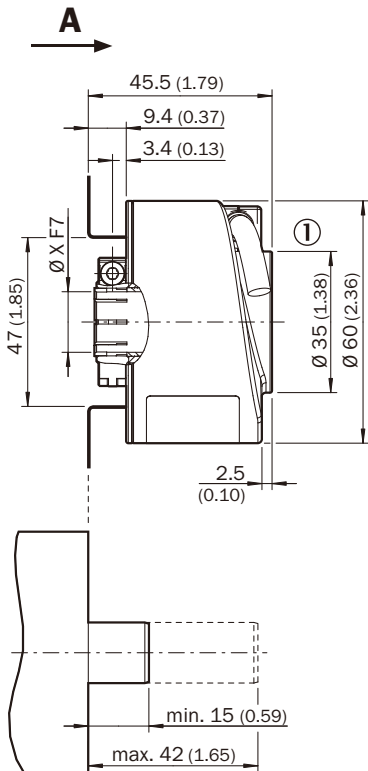


伺服固定夾環 建議安裝方式
訂貨代號：2029165



尺寸單位：mm

半中空軸，直接出線式



按一般公差DIN ISO 2768-mk.

1 電纜線直徑= 5.6 ± 0.2 mm；彎曲半徑 R = 30 mm

近接
氣壓缸
靜電容

光電
光纖

對比
色彩
螢光

U型
超音波
陣列式

位移
距離

位置傳送
區域光柵

視覺
2D
3D
影像

編碼器

流體

安全區域
安全視覺
安全光柵
安全開關
模組/PLC

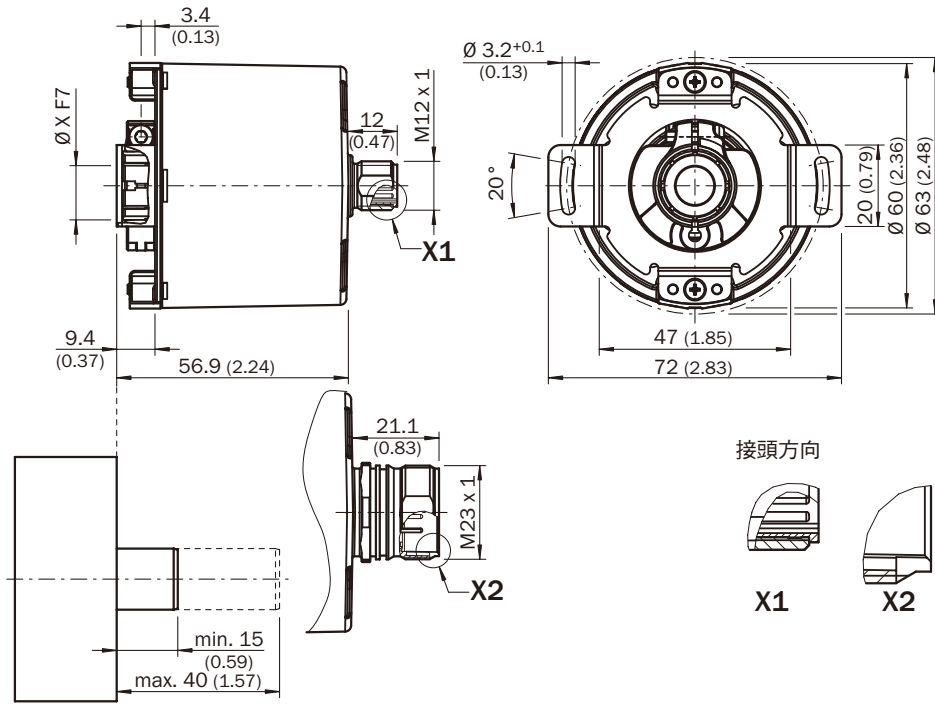
條碼辨識
區域掃描
體積量測
RFID
接線模組

支架
電纜線
反射片
光纖管

尺寸圖

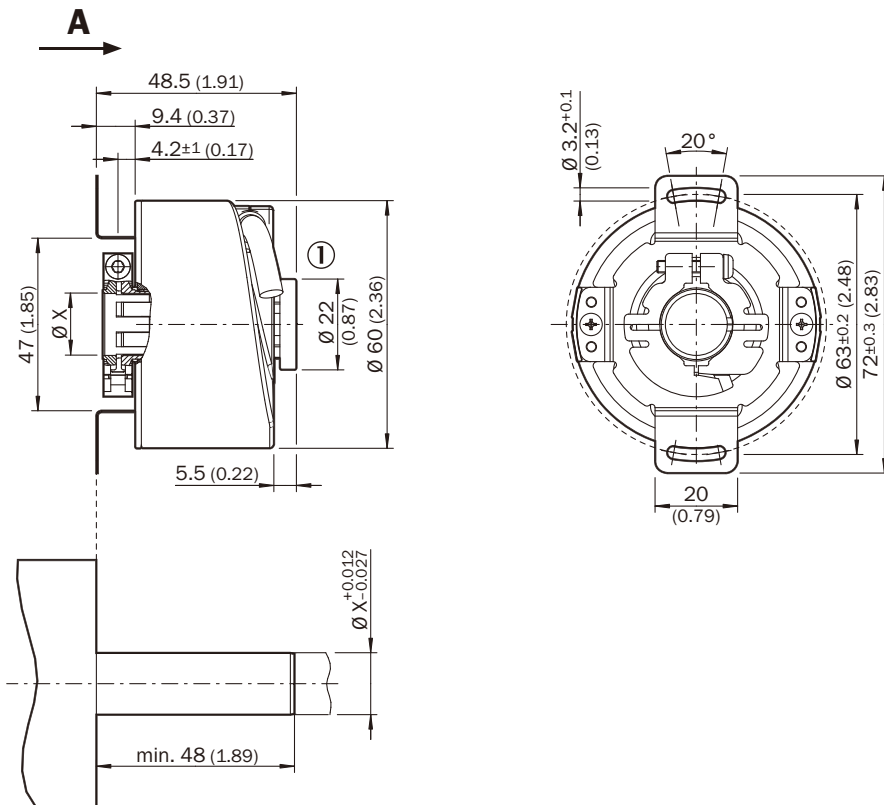
半中空軸, 軸向接頭, M12和M23插座式

尺寸單位: mm



按一般公差DIN ISO 2768-mk.

塑膠中空軸, 直接出線式



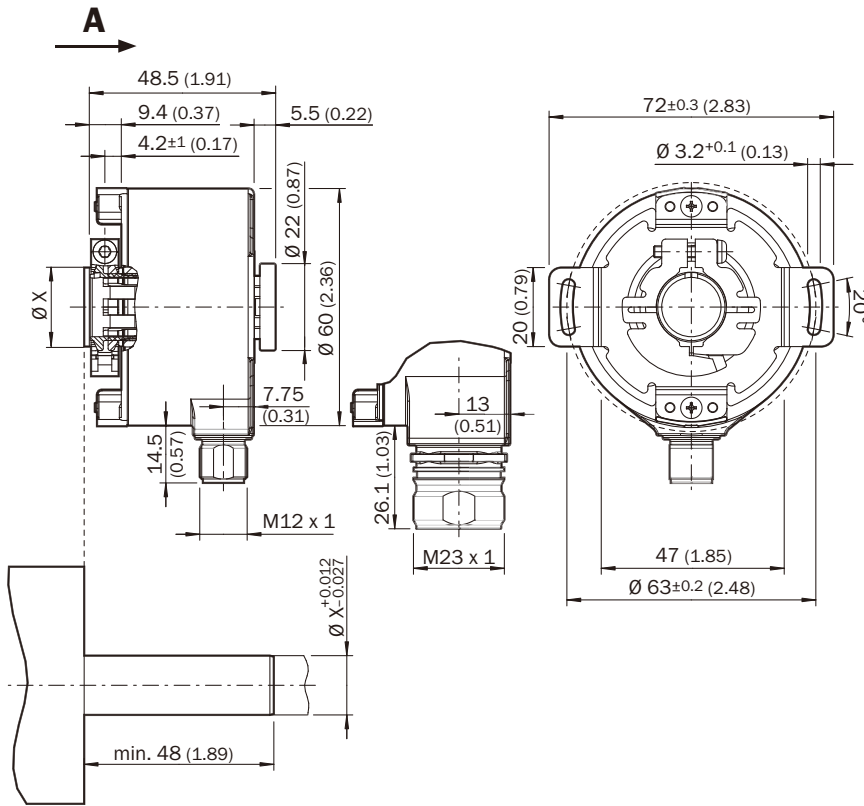
按一般公差DIN ISO 2768-mk.

1 電纜線直徑= 5.6 ± 0.2 mm ; 彎曲半徑 R = 30 mm.

尺寸圖

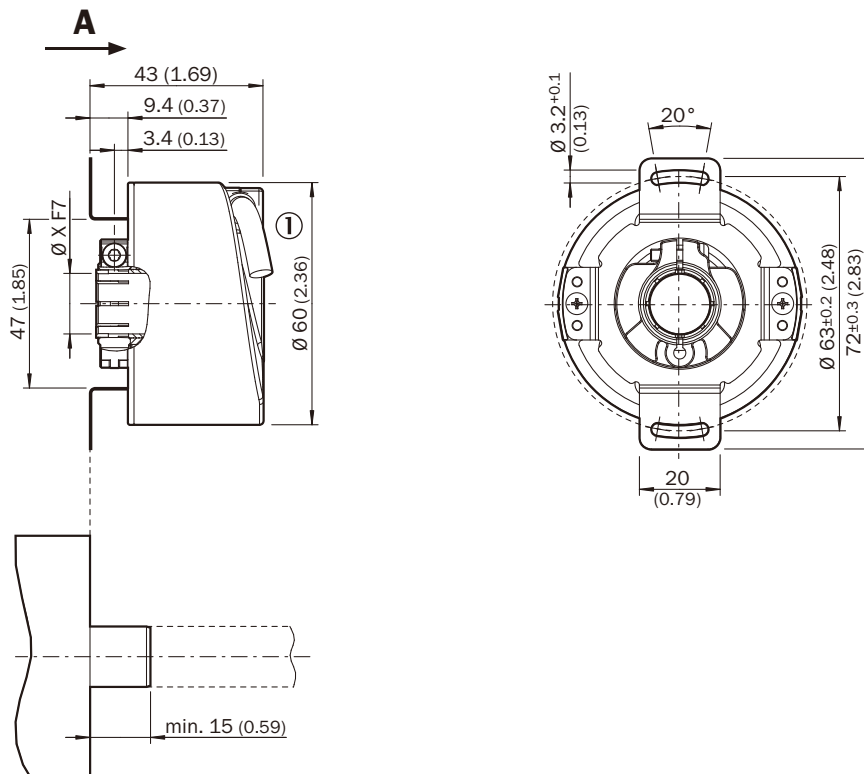
塑膠中空軸，徑向接頭，M12和M23插座式

尺寸單位：mm



按一般公差DIN ISO 2768-mk.

金屬中空軸，直接出線式



按一般公差DIN ISO 2768-mk.

1 電纜線直徑= 5.6 ± 0.2 mm；彎曲半徑 R = 30 mm.

近接
氣壓缸
靜電容

光電
光纖

對比
色彩
螢光

U型
超音波
陣列式

位移
距離

位置傳送
區域光柵

視覺
2D
3D
影像

編碼器

流體

安全區域
安全視覺
安全光柵
安全開關
模組/PLC

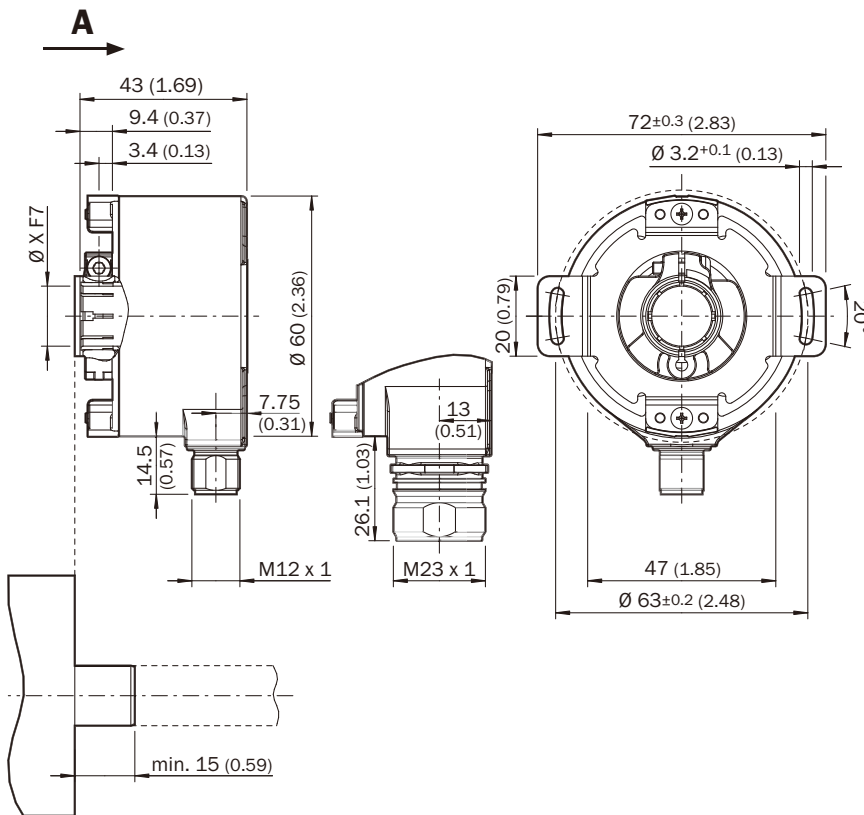
條碼辨識
區域掃描
體積量測
RFID
接線模組

支架
電纜線
反射片
光纖管

尺寸圖

金屬中空軸，徑向接頭，M12和M23插座式

尺寸單位：mm

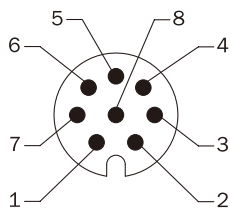


按一般公差DIN ISO 2768-mk.

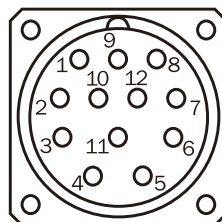
PIN腳接線圖和接線說明

8芯電纜線

M12插座的腳位圖



M23插座的腳位圖



腳位, 8-pin, M12插座	腳位, 12-pin, M23插座	直接出線式的電纜線顏色	TTL/HTL信號	說明
1	6	棕	A	訊號線
2	5	白	A	訊號線
3	1	黑	B	訊號線
4	8	粉紅	B	訊號線
5	4	黃	Z	訊號線
6	3	淺紫	Z	訊號線
7	10	藍色	GND	接地線
8	12	紅色	+U _s	供應電源 (volt-free to housing)
—	9	—	N.C.	未分配
—	2	—	N.C.	未分配
—	11	—	N.C.	未分配
—	7 ¹⁾	—	SET	歸零教導
隔離線	隔離線	隔離線	隔離線	隔離線連接至編碼器本體。 連接至控制端。

¹⁾ 只有在 4.5 ... 32 V, TTL/HTL 可程式設定

SET 接腳為零點設定

當SET 從接地或是未連接(超過一秒)狀態，接至電源至少250ms後，當前的位置將會被設定為新的零點“Z”。

近接
氣壓缸
靜電容

光電
光纖

對比
色彩
螢光

U型
超音波
陣列式

位移
距離

位置傳送
區域光柵

視覺
2D
3D
影像

編碼器

流體

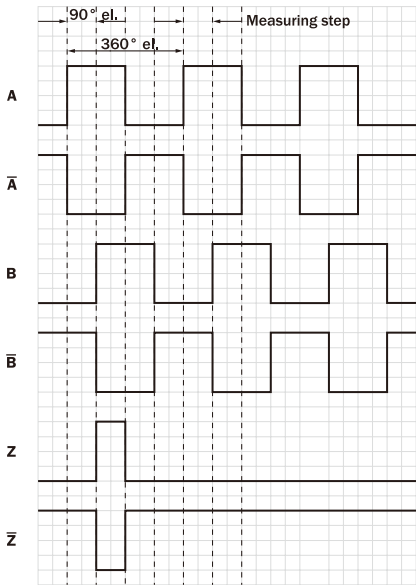
安全區域
安全視覺
安全光柵
安全開關
模組/PLC

條碼辨識
區域掃描
體積量測
RFID
接線模組

支架
電纜線
反射片
光纖管

波形圖

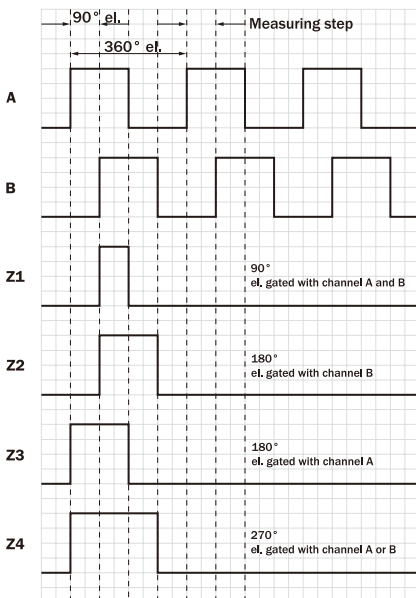
輸出波形圖



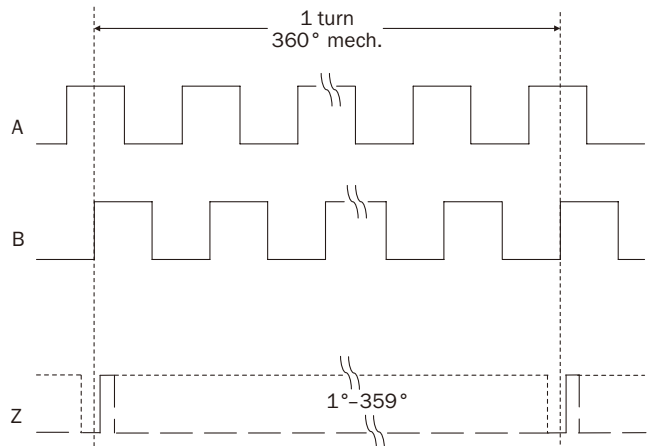
請參考尺寸圖A的順時針方向

電子零點信號寬幅可設定為 90°、180°、270°

機械零點信號寬幅可設定為 1° ~ 359°



請參考尺寸圖A的順時針方向



配件資訊


程式化工具

產品圖示	產品說明	產品型號	訂貨代號
	DFS60 程式化工具 (可與桌上型電腦或筆記型電腦連接)	PGT-08-S	1036616
	DFS60 獨立型程式化工具	PGT-10-S	1052967

程式化工具的轉接線

下述轉接線適用於SICK可程式化的增量型編碼器。

警告:使用絕對值型的轉接線來程式設定增量型編碼器,將導致增量型編碼器損壞,請確保正確使用。

產品圖示	產品說明	產品型號	訂貨代號
	轉接線供PGT-08-S 和 PGT-10-S使用,增量型SUB-D 9-pin電纜接頭 和 M12 8-pin 電纜插座,配8芯電纜線, 4 x 2 x 0.08 mm ² , 包覆隔離, 電纜線長度 0.5 m	DSL-2D08-G0M5AC3	2046579
	轉接線供PGT-08-S 和 PGT-10-S使用,增量型SUB-D 9-pin 電纜接頭 and M23 12-pin 電纜插座,配8芯電纜線, 4 x 2 x 0.08 mm ² , 包覆隔離, 電纜線長度 0.5 m	DSL-3D08-G0M5AC3	2046580
	PGT-10-S 轉接線 附 SUB-D 9-pin 電纜接頭, 包覆隔離, 電纜線長度 0.5 m, DFS60直接出線式	DSL-0D08-G0M5AC3	2061739

近接
氣壓缸
靜電容光電
光纖對比
色彩
螢光U型
超音波
陣列式位移
距離位置傳送
區域光柵視覺
2D
3D
影像

編碼器

流體

安全區域
安全視覺
安全光柵
安全開關
模組/PLC條碼辨識
區域掃描
體積量測
RFID
接線模組支架
電纜線
反射片
光纖管

配件資訊

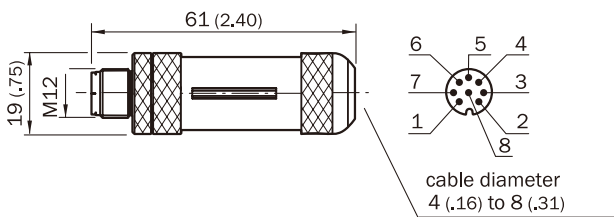
電纜線與接頭

M12 接頭

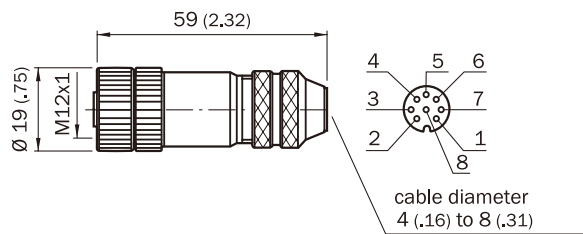
- 直式, 包覆隔離, 可替換 (轉接線上)

接腳數	電纜線直徑	產品說明	產品型號	訂貨代號
8	4 ... 8 mm	電纜線接頭	STE-1208-GA01	6044892
		電纜插座	DOS-1208-GA01	6045001

STE-1208-GA01



DOS-1208-GA01



尺寸單位：mm

電纜線

- 附隔離線

接腳數	電纜線直徑	產品說明	電纜線長度	產品型號	訂貨代號	
8	5.6 mm	電纜線包含墊片 4 x 2 x 0.15 mm ² , 適合DFS60 直接出線式	電纜線 4 x 2 x 0.15 mm ² , 耐延展	Bulk goods	LTG-2308-MWENC	6027529
			0.5 m	DOL-0J08-G0M5AA3	2046873	
			1.5 m	DOL-0J08-G1M5AA3	2046874	
			3.0 m	DOL-0J08-G03MAA3	2046875	
			5.0 m	DOL-0J08-G05MAA3	2046876	
			10.0 m	DOL-0J08-G10MAA3	2046877	
11	7.5 mm	電纜線 4 x 2 x 0.25 + 2 x 0.5 + 1 x 0.14 mm ²	Bulk goods	LTG-2411-MW	6027530	
12	7.8 mm	電纜線 4 x 2 x 0.25 + 2 x 0.5 + 2 x 0.14 mm ² , 耐延展	Bulk goods	LTG-2512-MW	6027531	
		電纜線 4 x 2 x 0.25 + 2 x 0.5 + 2 x 0.14 mm ² , 耐延展, 抗UV光及鹽水	Bulk goods	LTG-2612-MW	6028516	



注意事項

對絞線必須依據下列信號成對配置

- 白/棕色 = A/A
- 淺紫色/黃色 = Z/Z
- 粉紅色/黑色 = B/B
- 紅色/藍色 = preferably U_s 和 GND

近接
氣壓缸
靜電容

光電
光纖

對比
色彩
螢光

U型
超音波
陣列式

位移
距離

位置傳送
區域光柵

視覺
2D
3D
影像

編碼器

流體

安全區域
安全視覺
安全光柵
安全開關
模組/PLC

條碼辨識
區域掃描
體積量測
RFID
接線模組

支架
電纜線
反射片
光纖管

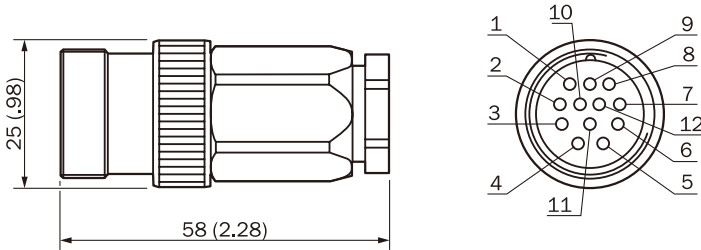
M23 接頭

- 直式, 包覆隔離

接腳數	產品說明	產品型號	訂貨代號
12	電纜線接頭	STE-2312-G	6027537
	電纜插座	DOS-2312-G	6027538

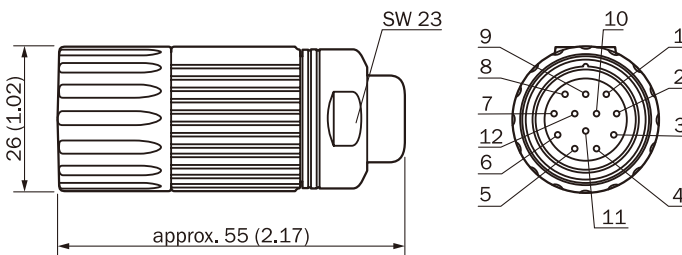
STE-2312-G

尺寸單位：mm



按一般公差DIN ISO 2768-mk

DOS-2312-G



按一般公差DIN ISO 2768-mk

產品說明	電纜線長度	產品型號	訂貨代號
電纜插座, 12-pin, 直式, 11 芯電纜線, 4 x 2 x 0.25 + 2 x 0.5 + 1 x 0.14 mm ² , 包覆 隔離, 電纜線直徑of 7.8 mm 警告! 僅限電氣介面A, C, E, P使用	2.0 m	DOL-2312-G02MLA3	2030682
	7.0 m	DOL-2312-G07MLA3	2030685
	10.0 m	DOL-2312-G10MLA3	2030688
	15.0 m	DOL-2312-G15MLA3	2030692
	20.0 m	DOL-2312-G20MLA3	2030695
	25.0 m	DOL-2312-G25MLA3	2030699
	30.0 m	DOL-2312-G30MLA3	2030702

產品說明	電纜線長度	產品型號	訂貨代號
電纜接頭, 12-pin, 直式, 12 芯電纜線, 4 x 2 x 0.25 + 2 x 0.5 + 1 x 0.14 mm ² , 包覆 隔離, 電纜線直徑of 7.8 mm 警告! 僅限電氣介面A, C, E, P使用	1.5 m	DOL-2312-G1M5MA3	2029212
	3.0 m	DOL-2312-G03MMA3	2029213
	5.0 m	DOL-2312-G05MMA3	2029214
	10.0 m	DOL-2312-G10MMA3	2029215
	20.0 m	DOL-2312-G20MMA3	2029216
	30.0 m	DOL-2312-G30MMA3	2029217

配件資訊

產品說明	電纜線長度	產品型號	訂貨代號
電纜插座, 12-pin, 直式, 11芯電纜線 ¹⁾ , 4 x 2 x 0.25 + 2 x 0.5 + 1 x 0.14 mm ² , 包覆隔離, 電纜線直徑of 7.8 mm 警告! 僅限電氣介面U, V, W, M使用	2.0 m	DOL-2312-G02MLA4	2062202
	7.0 m	DOL-2312-G07MLA4	2062203
	10.0 m	DOL-2312-G10MLA4	2062204
	15.0 m	DOL-2312-G15MLA4	2062205
	20.0 m	DOL-2312-G20MLA4	2062206
	25.0 m	DOL-2312-G25MLA4	2062207
	30.0 m	DOL-2312-G30MLA4	2062208

產品說明	電纜線長度	產品型號	訂貨代號
電纜插座, 12-pin, 直式, 12芯電纜線 ¹⁾ , 4 x 2 x 0.25 + 2 x 0.5 + 1 x 0.14 mm ² , 包覆隔離, 耐延展, 電纜線直徑of 7.8 mm 警告! 僅限電氣介面U, V, W, M使用	1.5 m	DOL-2312-G1M5MA4	2062240
	3.0 m	DOL-2312-G03MMA4	2062243
	5.0 m	DOL-2312-G05MMA4	2062244
	10.0 m	DOL-2312-G10MMA4	2062245
	20.0 m	DOL-2312-G20MMA4	2062246
	30.0 m	DOL-2312-G30MMA4	2062247

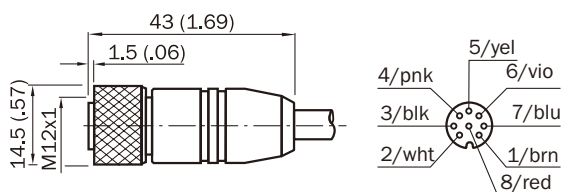
¹⁾ 芯線配置圖請見上方說明, 歸零功能芯線顏色為橘色。

M12 接頭

- 直式, 包覆隔離

產品說明	電纜線長度	產品型號	訂貨代號
電纜插座, 8-pin, 直式, 配8芯電纜線, 4 x 2 x 0.25 mm ² , 包覆隔離, 耐延展 (轉接線上)	2.0 m	DOL-1208-G02MAC1	6032866
	5.0 m	DOL-1208-G05MAC1	6032867
	10.0 m	DOL-1208-G10MAC1	6032868
	20.0 m	DOL-1208-G20MAC1	6032869

DOL-1208-GxxMAC1



尺寸單位: mm

近接
氣壓缸
靜電容

光電
光纖

對比
色彩
螢光

U型
超音波
陣列式

位移
距離

位置傳送
區域光柵

視覺
2D
3D
影像

編碼器

流體

安全區域
安全視覺
安全光柵
安全開關
模組/PLC

條碼辨識
區域掃描
體積量測
RFID
接線模組

支架
電纜線
反射片
光纖管

SICK